

Kwang-Hwa CHUNG

Né à Séoul en 1974 (Corée du sud)
Vit et travaille à Paris depuis 2001
Portable ; 06 25 72 16 65
Email ; kwanghwa.chung@gmail.com

Kwang-Hwa CHUNG

Formations

- 2007 Licence d'Arts Plastiques, Université Paris I Panthéon-Sorbonne
2001 Licence d'Arts Plastiques, option gravure, Université d'art Chugye, Corée du sud

Expositions collectives

- 2011 « Iconoplast » Galerie Evi Gougenheim, Paris
2011 « Westpakete » Microwesten, Regensburg
2011 « Westpakete » Microwesten, Berlin
- 2010 « Corée(s) dos à dos » Espace des Arts Sans Frontier, Paris
2010 « Vestiges Materiels » Galerie Paris8, Saint Denis
- 2009 « Sens corporel » Espace Cinq Etoiles, Paris
2009 « L'amour invisible d'un ours polaire jaune » Espace des Arts Sans frontier, Paris
2009 « Passage 2009 » Universal Cube, Liepzig, Allemagne
- 2008 « Toujours aujourd'hui » Galerie Kashya Hildebrand, Zurich
- 2006 « De dans, de hors » Galerie Crous Beaux-Arts, Paris
- 2005 « P.I.O.U » Château de la petite Malmaison, Reuil-Malmaison, France
- 2000 « Blinde Love » the second art factory show, Usine de Sempio, Séoul
- 1999 « 100e anniversaire de KNR(- Korean National Railroad) », Musée de chemin de fer, Séoul
 « 19e exposition de KCPA (- Korean Contemporary Printmakers Association) », Musée d'art moderne de la ville de Séoul

Prix

- 2009 Lauréat du « concours Parisjising pour les jeunes artistes »

Foire

- 2012 Art Karlsruhe, Galerie Evi Gougenheim

Mes pratiques artistiques élargissent peu à peu à partir du dessin, de la peinture à la sculpture, à l'installation. Parfois je tente les nouveaux matériaux selon le changement du sujet ou du problématiques que je traite dans mes travaux. Celui tout récent c'est 'Comment puisse je matérialiser le system du mémoire? 'Quel matier soit bien apparaître sa multiple carractère?' 'Enfin je ne représente que le mien particulier? Celles de questions me demande la recherche sur quelques lectures phyosophiques par exemple de Henri Bergson, de Merleau Ponty, de Gille Deleuze. Alors je ne raconte pas mes histoires, j'installe des choses-mini voiture, cahier, branche, pierre - par la manière de conceptualisation dans un circonstance par exemple le moulage¹, le matier transparent etc. Ces manières je recherche à travers de mes experiences du mémoires ; mémoriser, se souvenir. Alors l'objet quotidien deviens iréel, par contre il estime l'objet dans le univers du mémoir par la répétition, la transformation, le mélange, l'ébouriffé, la reconstruction, la déconstruc-tion, ou la disparition etc.

1. « Moulage comme souvenir » Le meilleur moulage n'est jamais parfait, il est toujours un peu réducteur, faussé. Mais ce n'est pas négatif : une vue scientifique d'un objet ne laisse aucune place à l'imagination, alors que le moulage, comme le souvenir, se prête à une compensation mentale. Notre univers routinier, ce n'est pas seulement ce que l'on perçoit, c'est aussi l'ensemble de nos souvenirs, plus ou moins justes, plus ou moins inventés, plus ou moins influencés par les circonstances. Les images mentales qui nous servent à tout instant à gérer notre présent ont donc besoin de cette souplesse du souvenir que n'a pas la réalité, mais qu'un moulage, en tant que trace imparfaite, est capable de traduire.



La Palette / 2009 / Installation / moulage, poudre de plâtre, vapeur de l'eau / 263cmX193cm



Sans Titre 3 / 2011 / photo de "La Palette" / 60cmX60cm



Sans Titre 2 / 2011 / photo de "La Palette" / 60cmX60cm



Sans Titre 1 / 2011 / photo de "La Palette" / 150cmX100cm



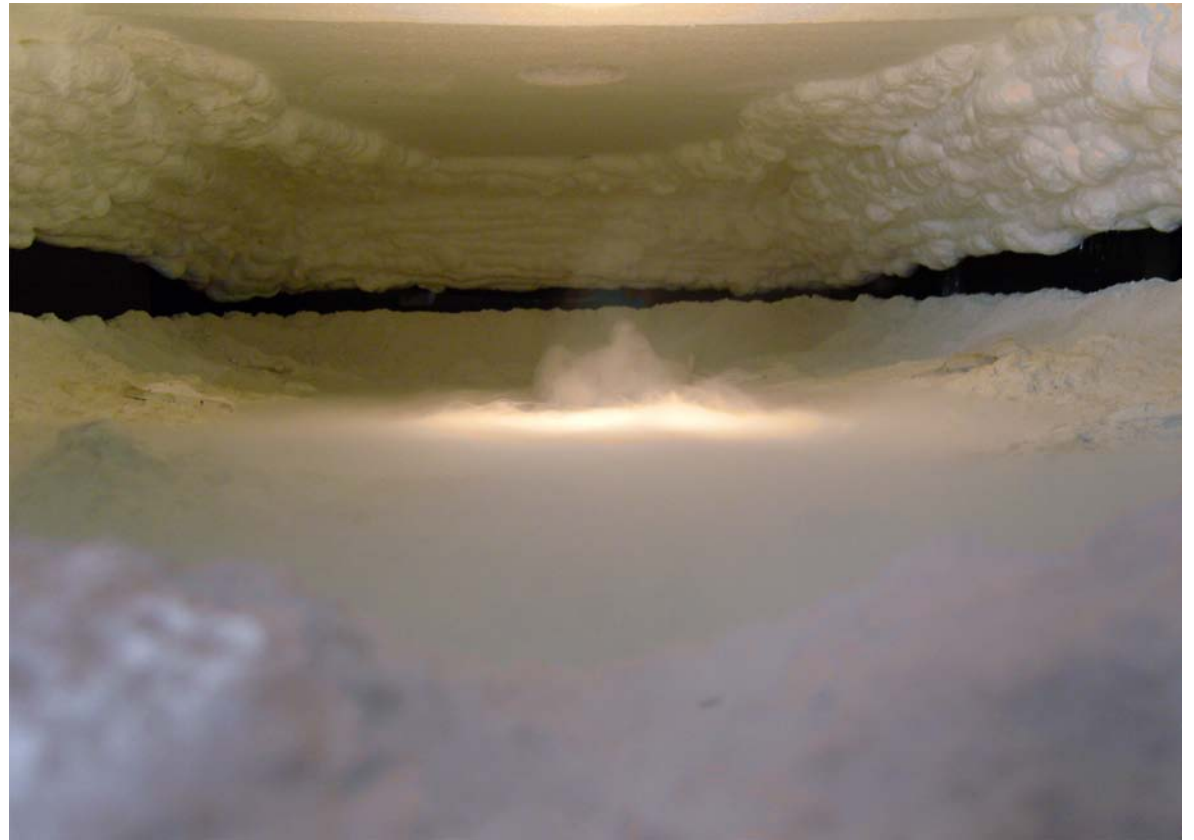
Sans Titre 4 / 2011 / photo de "La Palette" / 90cmX60cm



Experience De Matérialisation De La Mémoire / 2010 / Installation / poudre de plâtre, vapeur de l'eau / 125cmX125cmX280cm



"Vue par le trou de la porte"





Les Pièces Qui Restent 1 / 2010 / Sculpture / moulage, résine, plâtre / 25cmX15cmX55cm



Une Des Pièces Restées 2 / 2009 / Sculpture / plâtre / 74,5cmX66cmX30cm



"Détail"



Bulle d'Air / 2008 / Moulage / polyuréthane, plâtre / 120cmX75cmX75cm



"Détail"



Les Instants / 2008 / Installation, Moulage / polyuréthane, plâtre / 85cmX70cmX52cm



"Détail"





La Pierre / 2000 / Installation, Moulage / silicone, pierre / 40cmX30cmX80cm

"La pierre" vue en dessus





"Détail"



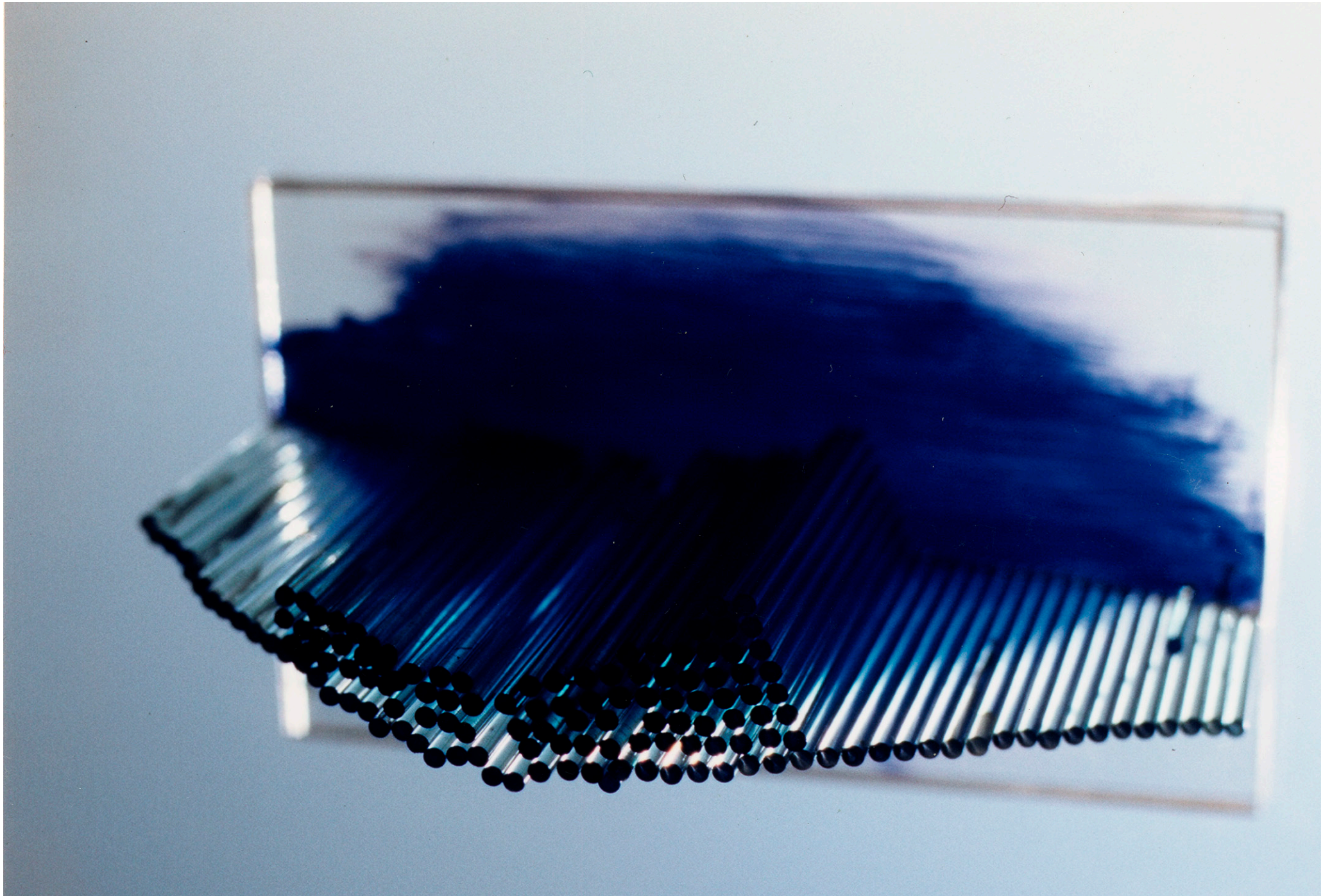
Flux de L'Image / 2005 / Installation / fil de nylon, trépied, plaque de plexiglas / 250cm



"Détail"



De Dans De Hors / 2006 / Installation, Moulage / polyuréthane, fil de nylon, miroir / 120øX55cm



A Travers De La Fenêtre / 1999 / Installation / collé sur la fenêtre, plexiglas / 16cmX10cmX11cm

"Détail"



A Travers des Toiles1 / 2006 / Installation / les toiles, gesso, verni acrilique / 30cmX35cmX55cm



A Travers des Toiles2 / 2006 / Installation / les toiles, gesso, verni acrilique / 190cmX130cmX35cm



A Travers des Toiles3 / 2007 / Installation / les toiles, gesso, verni acrilique / 190cmX135cmX130cm